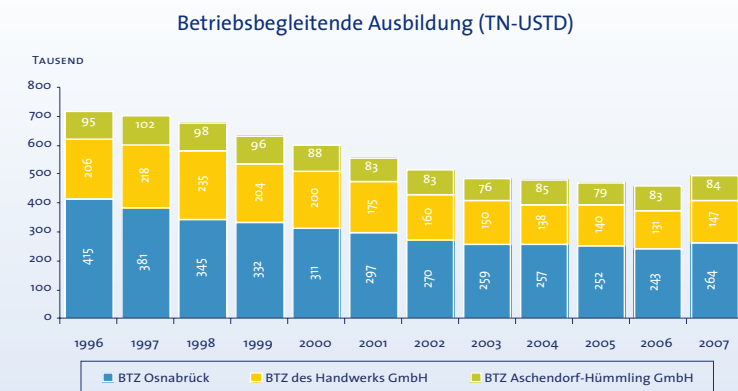
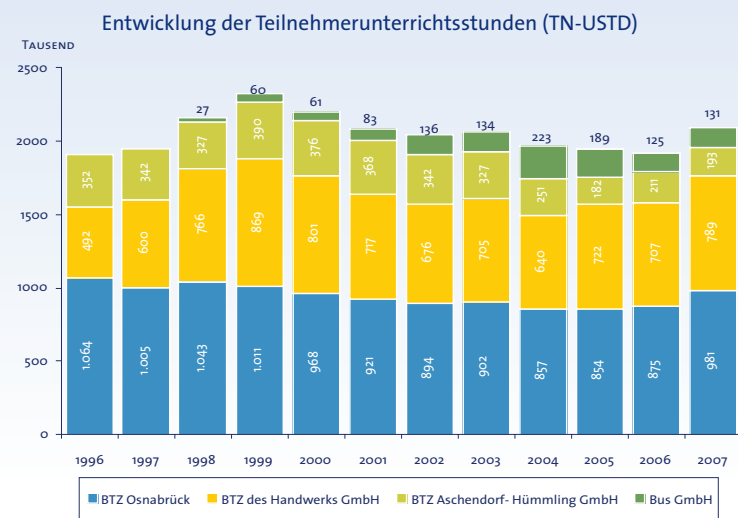


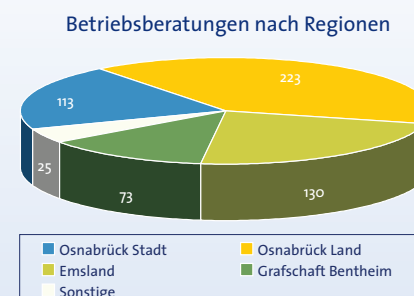
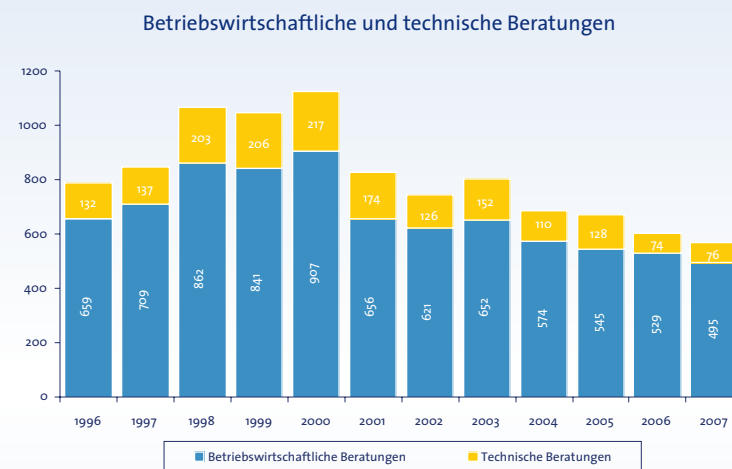
Berufsbildungs- und Technologiezentren

Das Interesse an Fort- und Weiterbildungsmöglichkeiten ist im Kammergebiet ungebrochen groß. Die Werkstattplätze in den Bildungseinrichtungen in Osnabrück, Lingen, Meppen, Nordhorn und Papenburg waren ausgelastet, wobei sich auch für 2008 eine erfreuliche Entwicklung abzeichnet.



Wirtschaftsförderung

Die Handwerkskammer Osnabrück-Emsland bietet allen Mitgliedsunternehmen einen kostenlosen technischen und betriebswirtschaftlichen Beratungsservice an. Die Anzahl der betriebswirtschaftlichen Beratungen ist mit 495 gegenüber 529 leicht gefallen, was auch auf die verbesserten konjunkturellen Rahmenbedingungen zurückzuführen ist. Allerdings ist auch die Zahl der Gründungsberatungen mit 221 gefallen (Vorjahr 258), was auf eine gewisse Konsolidierung des Marktes nach einer Boomphase zurückzuführen ist.



Wir sind für Sie da!

Handwerkskammer Osnabrück-Emsland
Bramscher Str. 134-136
49088 Osnabrück

Telefon 0541 6929-0
Fax 0541 6929-290
Internet www.hwk-os-el.de
E-Mail info@hwk-os-el.de

Hauptgeschäftsführung
Dr. Heinz-Gert Schlenkermann
Telefon 0541 6929-100

Wirtschaftsförderung
Dipl.-Kfm. Jürgen Köhler
Telefon 0541 6929-900

Handwerksrolle/Recht
Assessorin Ortrud Lehmann
Telefon 0541 6929-400

Berufsbildung
stv. HGF Dipl.-Kfm. Harald Schlieck
Telefon 0541 6929-500

Berufsbildungs- und Technologiezentrum Osnabrück
Dipl. Verwaltungswirt Reimund Beer
Bramscher Str. 134-136, 49088 Osnabrück
Telefon 0541 6929-700



Berufsbildungs- und Servicezentrum des Osnabrücker Handwerks GmbH
Dipl. Verwaltungswirt Reimund Beer
Bramscher Straße 134-136, 49088 Osnabrück
Telefon 0541 6929-734
Fax 0541 6929-736



BTZ des Handwerks GmbH
Tilman Stürmer
Beckstraße 19, 49809 Lingen
Telefon 0591 973040
Fax 0591 9730419

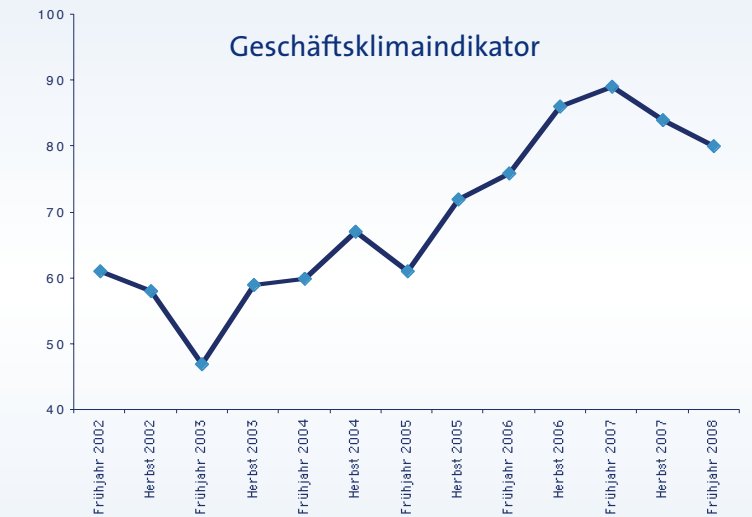


BTZ des Aschendorf-Hümmlinger Handwerks GmbH
Dipl. Ing. Hermann Gerdes
Juister Straße 10-14, 26871 Papenburg
Telefon 04961 91710
Fax 04961 917191

Handwerk
Bildung
Beratung



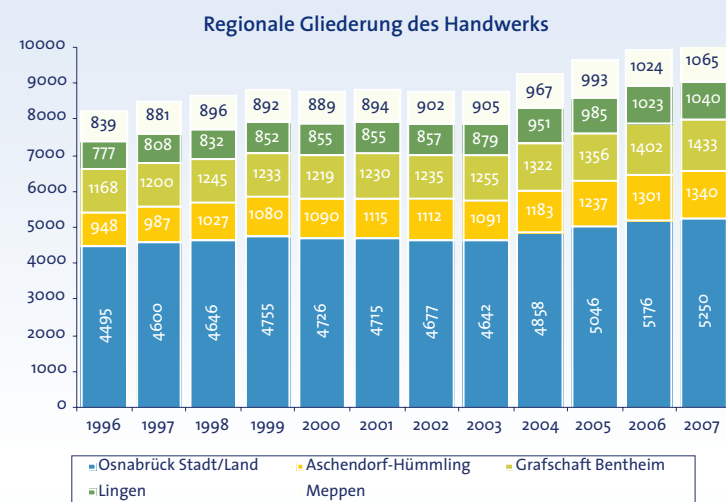
ZAHLEN - DATEN - FAKTEN 2007



Das Handwerk im Kammerbezirk Osnabrück-Emsland ist mit seinen rund 10.000 Betrieben und etwa 50.000 Beschäftigten das Rückgrat des Mittelstandes im westlichen Niedersachsen zwischen Osnabrück, Papenburg, Nordhorn, Lingen und Meppen. Der Geschäftsklimaindikator (GKI), also der Anteil der befragten Betriebe, die die derzeitige und zukünftige Geschäftslage als gut und befriedigend einschätzen, verringerte sich von 89 Punkten im Frühjahr 2007 auf 84 Punkte im Herbst 2007. Die Konjunkturumfrage aus dem Frühjahr 2008 zeigt nochmals leicht gesunkene Daten auf einen GKI von 80 Punkten. Bei rund der Hälfte aller Betriebe blieben die Auftragsgänge, Investitionen, Umsätze und Beschäftigtenzahlen im Handwerk im Vergleich zum Vorjahr jedoch konstant. Weiterhin suchen über 10% aller Betriebe qualifizierte Mitarbeiter/innen.

Handwerksrolle

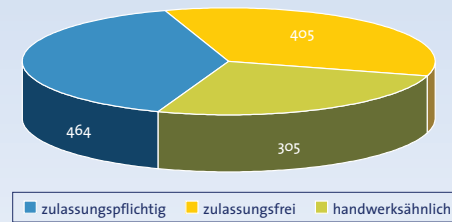
Der Betriebsbestand der Handwerkskammer Osnabrück-Emsland hat sich in 2007 um 202 auf 10.128 Betriebe erhöht. Den größten Zuwachs mit 150 Betrieben verzeichneten die zulassungsfreien Handwerke. Das Wachstum dieser Betriebszahlen hatte allerdings kaum Auswirkungen auf den regionalen Ausbildungs- und Arbeitsmarkt, da es sich hierbei um die Gründung von Kleinst-Unternehmen handelte.



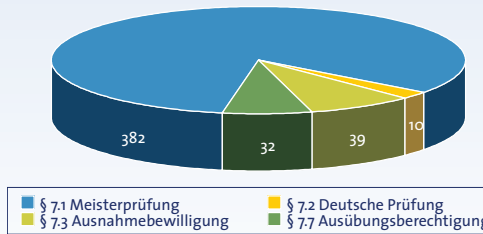
Regionale Entwicklung des Handwerks

Region	Bestand am 31.12.2006	Bestand am 31.12.2007	+/-
Zulassungspflichtige Handwerke			
Stadt Osnabrück	820	827	+7
Landkreis Osnabrück	2.527	2.511	-16
Grafschaft Bentheim	947	970	+23
Emsland	2.294	2.311	+17
Gesamt	6.588	6.619	+31
Zulassungsfreie Handwerke			
Stadt Osnabrück	280	308	+28
Landkreis Osnabrück	548	601	+53
Grafschaft Bentheim	190	200	+10
Emsland	454	513	+59
Gesamt	1.472	1.622	+150
Handwerksähnliche Gewerbe			
Stadt Osnabrück	326	319	-7
Landkreis Osnabrück	683	685	+2
Grafschaft Bentheim	273	275	+2
Emsland	584	608	+24
Gesamt	1.866	1.887	+21
Insgesamt	9.926	10.128	+202

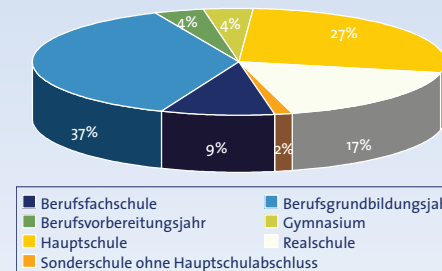
Neueintragungen



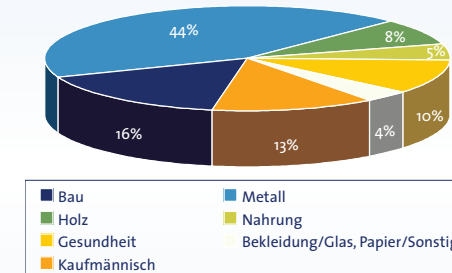
Rechtsgrundlagen der zulassungspflichtigen Betriebe



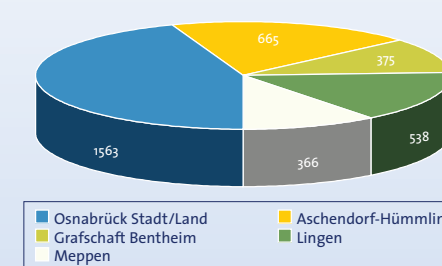
Neue Lehrverhältnisse - schulische Vorbildung -



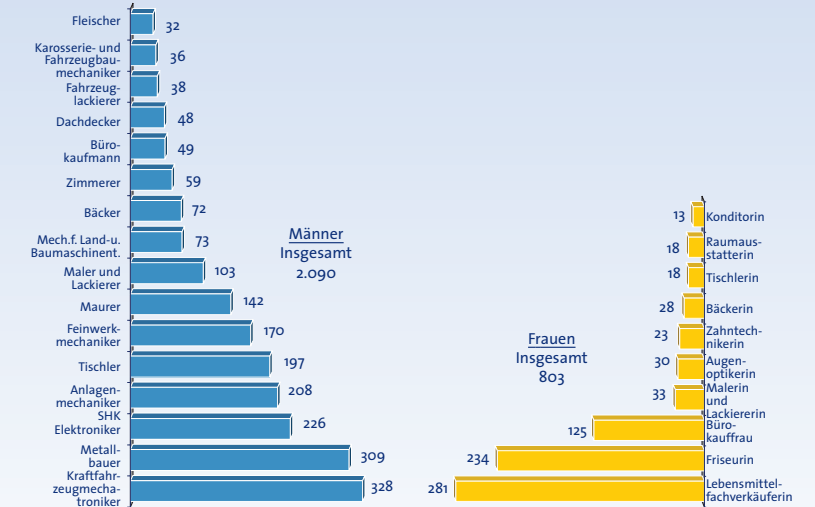
Neue Lehrverhältnisse in den Handwerksgruppen



Neue Lehrverhältnisse regional



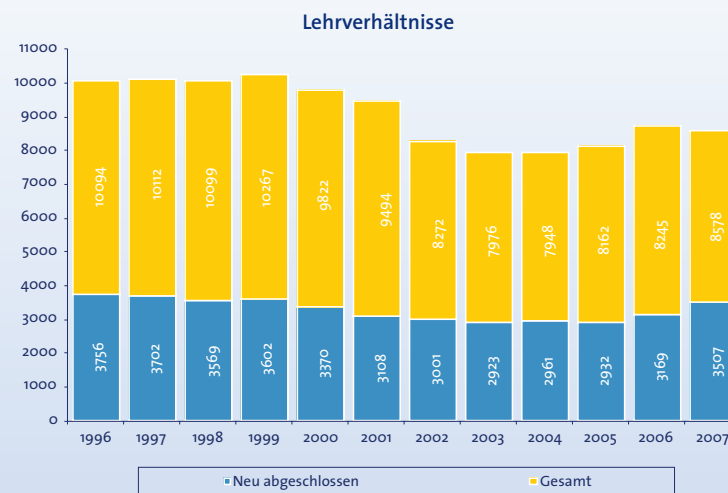
Rangliste der meistbesetzten Ausbildungsberufe



Diese Rangliste neuer Lehrverhältnisse präsentiert 2.893 = 82,5% der neuen Berufswähler/-innen

Berufsbildung

Die Betriebe im Kammerbezirk haben in 2007 insgesamt 3.507 neue Lehrverträge abgeschlossen - ein Plus von 11 % gegenüber dem Vorjahr (3.169). Die Gesamtzahl der Auszubildenden betrug im Kammerbezirk Osnabrück-Emsland 8.578 (2006: 8.245). Die Zahl der Meisterprüfungen hat sich nach Jahren der Rückgänge wieder positiv entwickelt (2006: 214; 2007: 265).



Bestandene Meisterprüfungen

